



La biosécurité en élevages bovins

N°3

Tous impliqués, tous concernés

Les GDS du Grand Est ont décidé de vous faire vivre l'hiver au rythme de parutions régulières sur le thème de la biosécurité. Mieux vaut prévenir que guérir ! Voilà notre credo. Chaque épisode vous racontera donc une partie de l'histoire pour protéger la santé de vos animaux et protéger votre activité. Rendez-vous pour décortiquer ensemble ce qui se cache réellement derrière la biosécurité en élevage...

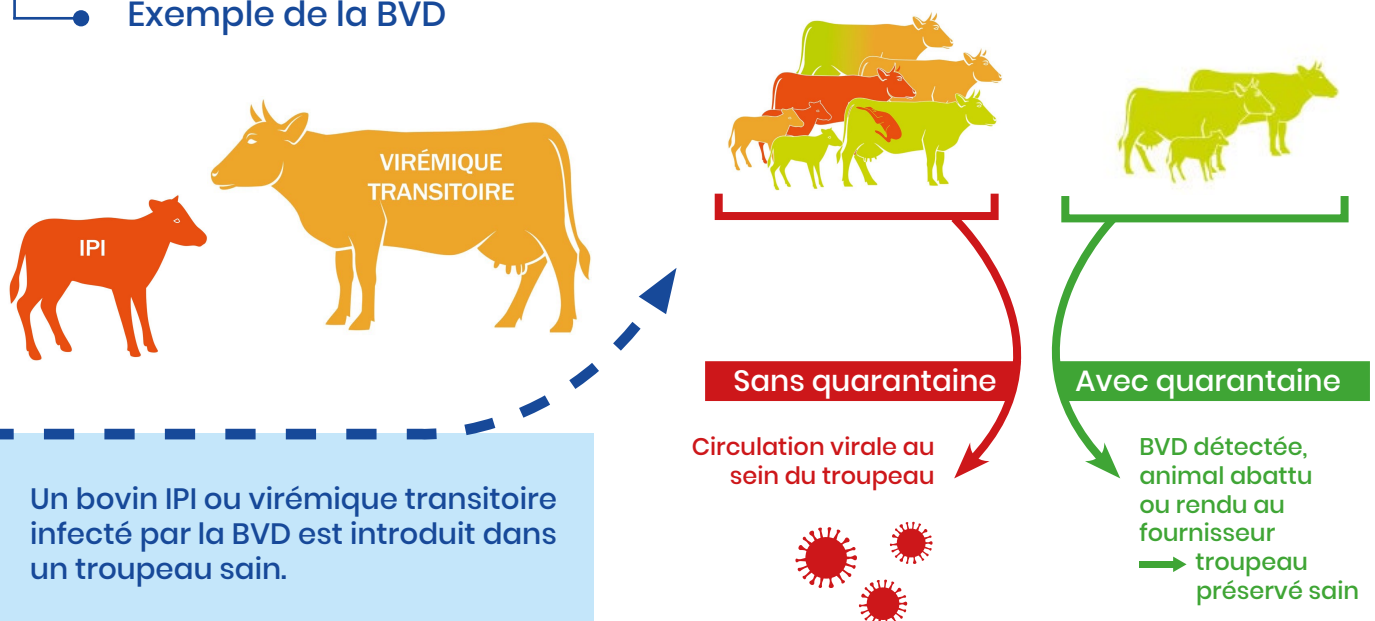
L'introduction d'animaux

L'introduction de nouveaux animaux représente un **risque d'introduction d'agents pathogènes**, mais ce dernier peut être **réduit avec différentes mesures** :

- ↳ **Limiter le nombre d'élevages fournisseurs** ;
- ↳ Favoriser le **transport direct** sans rupture de charge et **ne pas mélanger les animaux** avec ceux en provenance et/ou à destination d'un élevage différent. En effet, **des contaminations peuvent avoir lieu lors du transport** ;
- ↳ **Réaliser un dépistage avant entrée dans l'élevage** pour certaines pathologies afin de s'assurer du statut sanitaire des animaux. Ce protocole de dépistage à l'introduction est défini en lien avec le vétérinaire et le GDS et est propre à chaque élevage en fonction de la situation sanitaire de l'élevage acheteur et des élevages fournisseurs ;
- ↳ **Des traitements préventifs** peuvent éventuellement être mis en place suite à une analyse de risque (vaccination, antiparasitaires...) ;
- ↳ La **mise en quarantaine** des animaux introduits ou de retour de foires et concours, dans un parc, un enclos ou un bâtiment spécifique pendant quelques semaines (idéalement un mois) **est une mesure très efficace pour limiter les risques sanitaires**. Cet isolement permet aux animaux de s'adapter dans leur nouvel environnement et de les surveiller pour détecter les maladies en cours d'incubation.

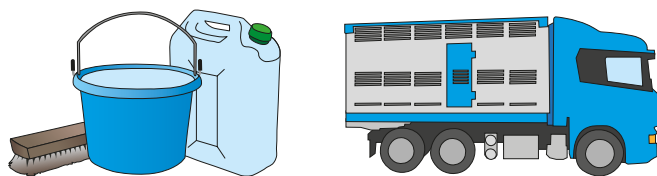
En effet, **un animal peut être en bonne santé apparente lors de son introduction, mais il peut être en période d'incubation d'une maladie ou être porteur sain**. L'animal peut s'être contaminé dans son cheptel d'origine ou lors du transport.

Exemple de la BVD



Le matériel en commun

Les matériels et les véhicules, utilisés collectivement, peuvent être une source de contamination d'un élevage à l'autre. Ainsi, il est recommandé de les **nettoyer et désinfecter** avant utilisation pour ne pas faire entrer de pathogènes.



Pour certains matériels spécifiques, il est recommandé de ne pas les utiliser en commun et d'en avoir qui soient propres à l'élevage, c'est notamment le cas des mouchettes et cordes de vêlage.

Ces matériels doivent tout de même être nettoyés et désinfectés après utilisation pour ne pas transmettre de pathogènes entre les animaux.

La préparation et le stockage des fourrages et des aliments

Certains agents pathogènes peuvent être introduits sur l'exploitation via l'alimentation. Aussi, une attention particulière doit être portée lors de la préparation de certains aliments et lors du stockage et de la distribution.

Les aliments stockés doivent être **protégés de l'humidité et de toute intrusion d'autres animaux** (hangar fermé, barrières, bâche hermétique, silo) : attention notamment à la présence de moisissures aussi bien dans les fourrages que dans la litière.

Quand on est amené à acheter des bovins, systématiquement un contrôle d'introduction est effectué. L'idéal est de le faire dans le cheptel vendeur pour être sûr que le jour où ils arrivent, les prises de sang ont été faites. Sinon, on isole les animaux soit sur une pâture, soit dans une case dans le bâtiment, dans l'attente des résultats.

Extrait du MOOC biosécurité disponible sur gdsfrance.org



La biosécurité en élevages bovins

Tous impliqués, tous concernés

Retrouvez les vidéos des cours sur la biosécurité sur le site gdsfrance.org

Sujet abordé le mois prochain :

La gestion des intervenants en élevage et des visiteurs

M. Labour
Éleveur bovins laitiers et viande en Loire-Atlantique

 **GDS**
Grand Est
L'action sanitaire ensemble

Grand Est
ALSACE CHAMPAGNE-ARDENNE LORRAINE
L'Europe s'invente chez nous